

私立大学 合格者数 《速報》

2016年4月9日現在 進路指導部集計分

関関同立 358名

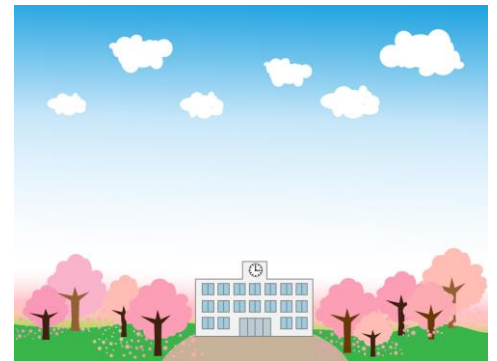
- 関西大学 57名 (文3、法6、経済5、商3、社会4、総合情報3、システム理工5、環境都市工11、化学生命工13、人間健康2、社会安全1、外国語1)
- 関西学院大学 78名 (神1、文10、教育2、国際1、社会9、法4、経済13、商6、総合政策7、理工24、人間福祉1)
- 同志社大学 125名 (文7、社会3、法20、経済16、商8、政策1、理工29、生命医科20、文化情報3、心理10、グローバルコミュ5、グローバル地域2、スポーツ健康1)
- 立命館大学 98名 (文6、法12、産社3、経済6、経営10、理工14、情報理工1、生命科学13、映像1、政策8、薬13、国際2、総合心理9)

産近甲龍 99名

- 京都産業大学 12名 (外1、法2、総合生命2、経営1、理2、ｺﾝﾍﾞｯﾄ4)
- 近畿大学 74名 (文芸3、経営5、農12、理工8、生物理工4、建築4、薬10、医医15、総合社会6、国際6、産業理工1)
- 甲南大学 7名 (経済2、経営2、理工2、知能情報1)
- 龍谷大学 6名 (国際1、法1、経営3、経済1)

主要女子大系 (近畿)

- 京都女子大学 20名 (文9、発達教育1、法1、家政2、現社7)
- 同志社女子大学 8名 (表象文化1、看護1、薬2、生活科学1、現代社会3)
- 神戸女学院大学 6名 (人間科学2、文4)
- 武庫川女子大学 16名 (文2、生活環境3、薬8、健康スポーツ2、看護1)



首都圏主要私大 (早慶上理 & MARCH)

- 早稲田大学 16名 (文2、文化構想3、国際教養1、法2、商1、人間科学3、先進理工2、基幹理工1、社会学1)
- 慶應義塾大学 8名 (文2、法1、商2、薬1、政策1、理工1)
- 東京理科大学 12名 (理2、工1、理工5、基礎工2、薬2)
- 青山学院大学 2名 (文1、経営1)
- 中央大学 7名 (文1、法6)
- 上智大学 4名 (外国語4)
- 明治大学 3名 (政経2、農1)
- 立教大学 5名 (法1、経済2、現代心理2)
- 法政大学 2名 (経営1、現代福祉1)

医歯系 (掲載済みの大学での重複分は省略)

- | | | | |
|--------------|-----|----------------|-----|
| 岩手医科大学(医医) | 1名 | 東北医科薬科大学(医医) | 2名 |
| 金沢医科大学(医医) | 1名 | 聖マリアンナ医科大学(医医) | 1名 |
| 順天堂大学(医医) | 1名 | 埼玉医科大学(医医) | 1名 |
| 帝京大学(医医) | 1名 | 愛知医科大学(医医) | 2名 |
| 東海大学(医医) | 1名 | 関西医科大学(医医) | 21名 |
| 藤田保健衛生大学(医医) | 3名 | 兵庫医科大学(医医) | 21名 |
| 大阪医科大学(医医) | 23名 | 産業医科大学(医医) | 4名 |
| 川崎医科大学(医医) | 1名 | | |
| ***** | | | |
| 朝日大学(歯) | 1名 | 日本大学(歯) | 1名 |
| 大阪歯科大学(歯) | 4名 | 日本歯科大学(生命歯) | 2名 |

薬系 (掲載済みの大学での重複分は省略)

- | | | | |
|-----------|----|-----------|-----|
| 北里大学(薬) | 1名 | 京都薬科大学 | 49名 |
| 摂南大学(薬) | 9名 | 大阪薬科大学 | 24名 |
| 神戸学院大学(薬) | 3名 | 神戸薬科大学 | 15名 |
| 大阪大谷大学(薬) | 5名 | 兵庫医療大学(薬) | 12名 |
| 姫路獨協大学(薬) | 1名 | | |